

Mint & Machine

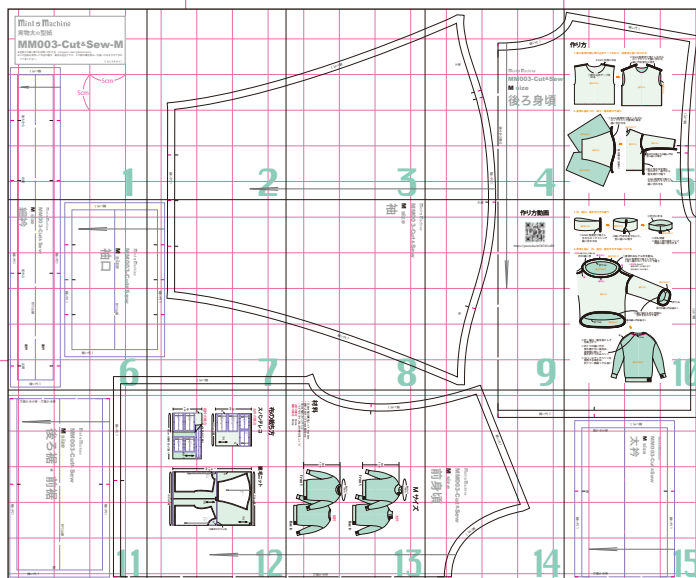
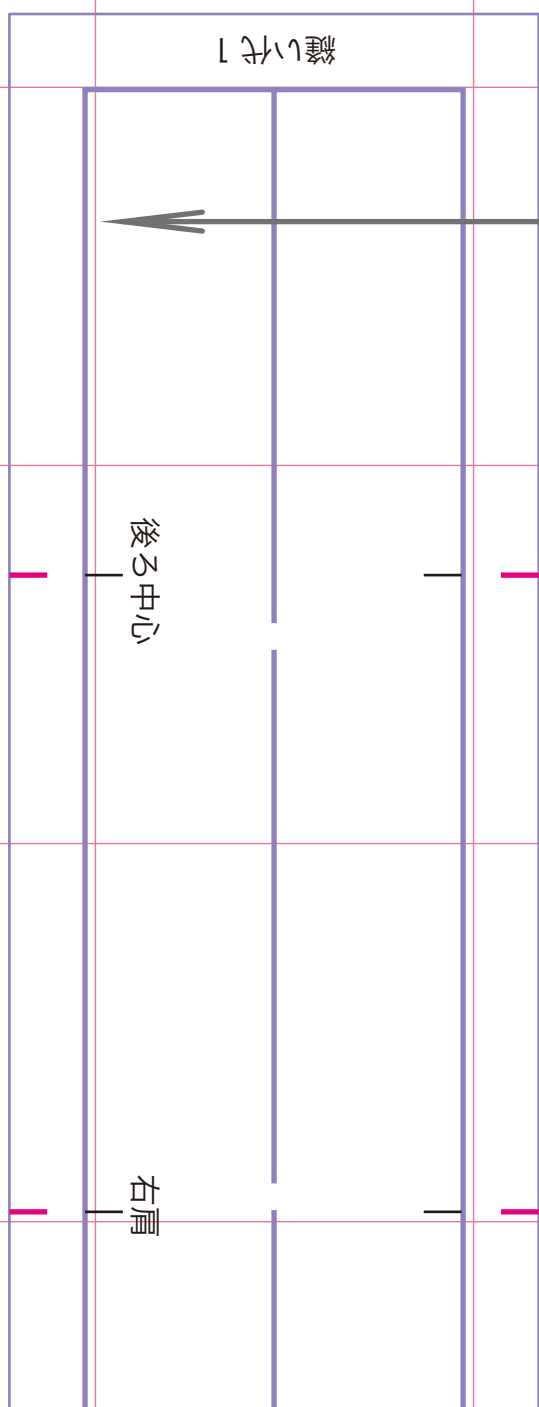
実物大の型紙

MM003-Cut&Sew-M

※型紙の不備に関するお問い合わせ先：katagami-sewing@memoad.jp

※この型紙を使用した作品の製作・販売は自由ですが、その際の責任等は一切負いかねますので予めご了承ください。

© かたやまゆうこ

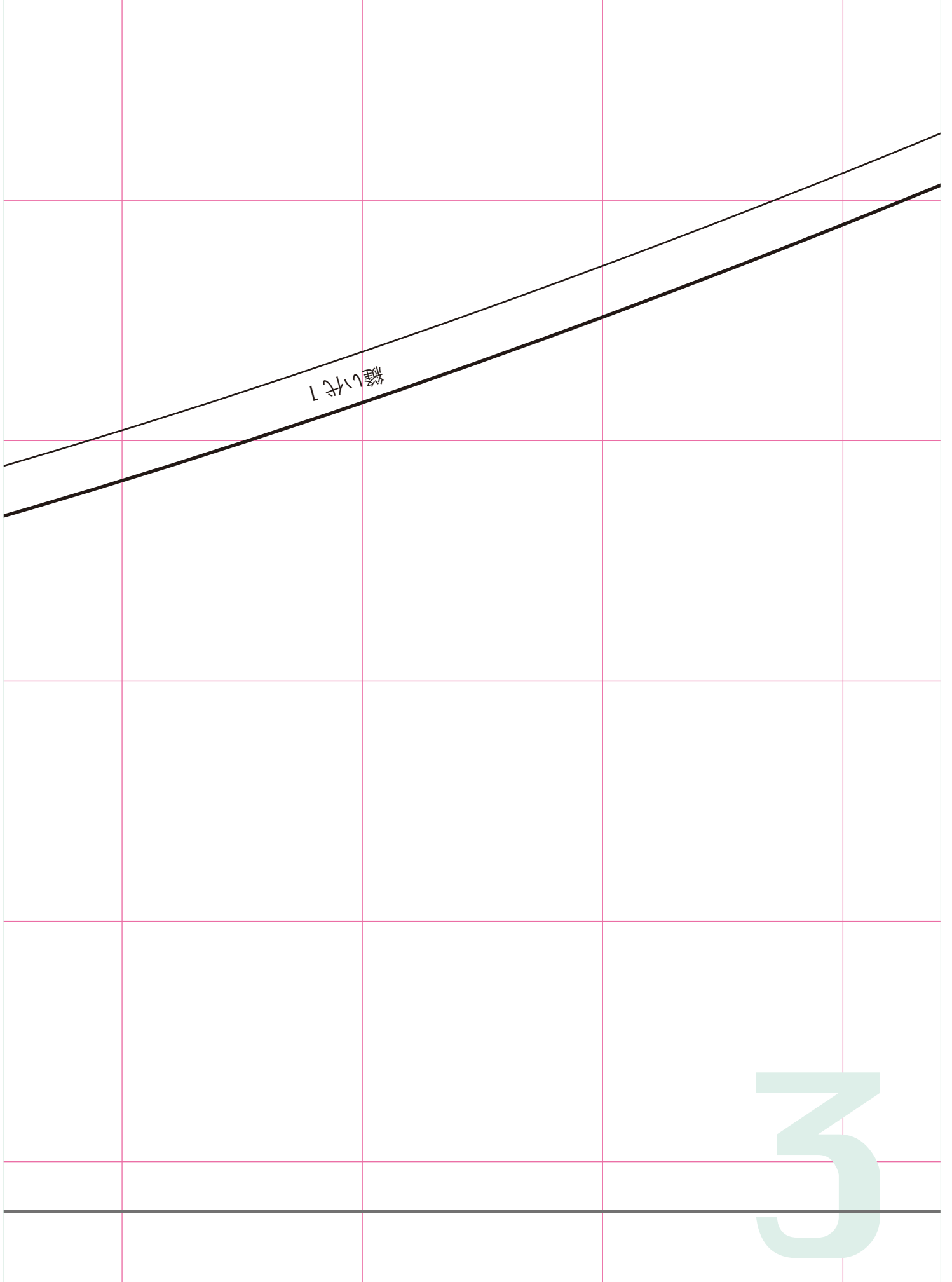


型紙貼り合わせ 完成図

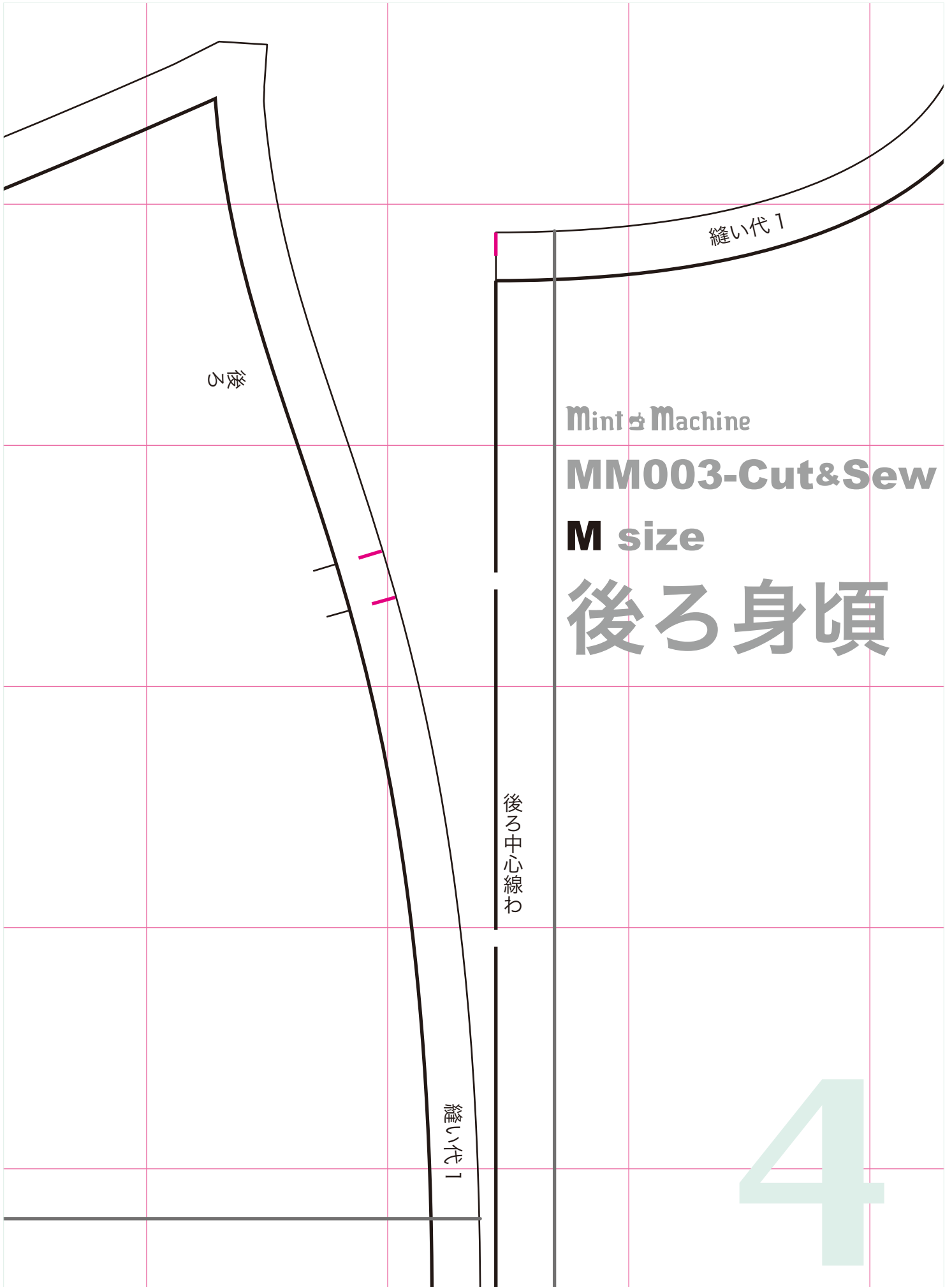
1

縫い代 1

2



3



後ろ

縫い代 1

Mint Machine

MM003-Cut&Sew

M size

後ろ身頃

後ろ中心線わ

縫い代 1

4

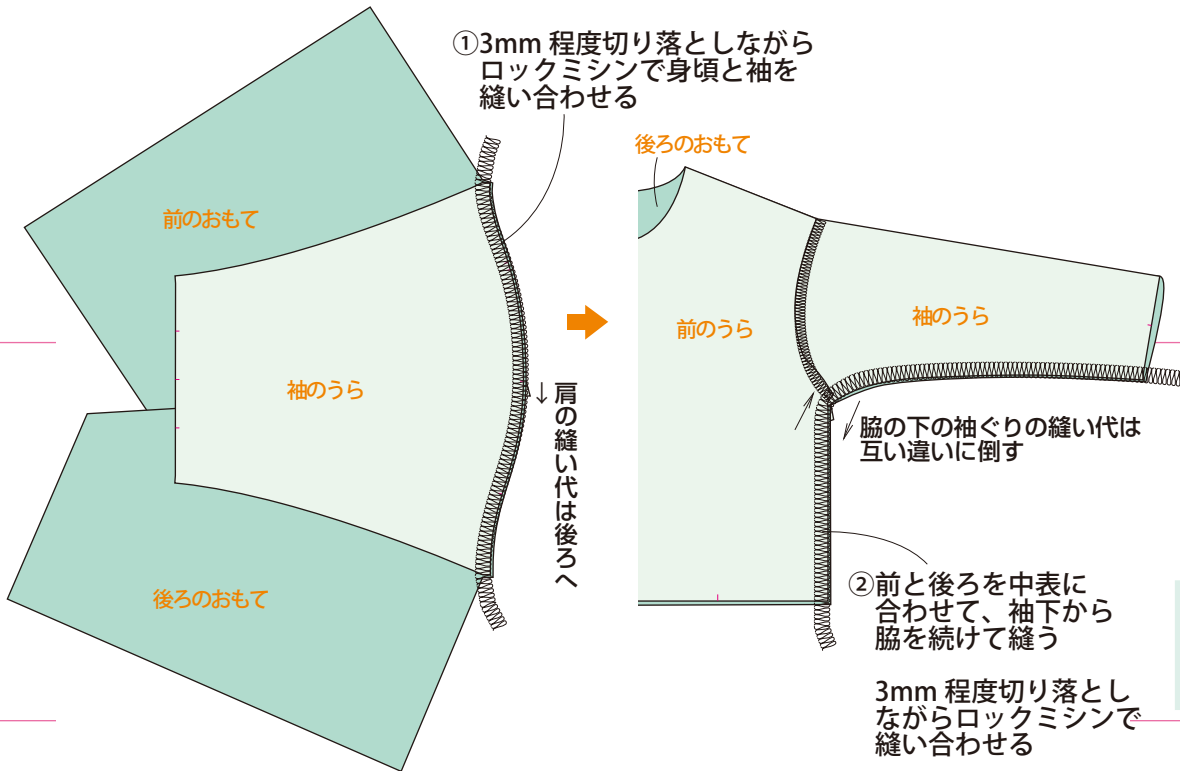
縫い代 1

作り方

1. 後ろ身頃の肩に伸び止めテープをはり、前身頃と縫い合わせる



2. 身頃に袖をつけ、袖下・脇を続けて縫う



Mint Machine

MM003-Cut&Sew

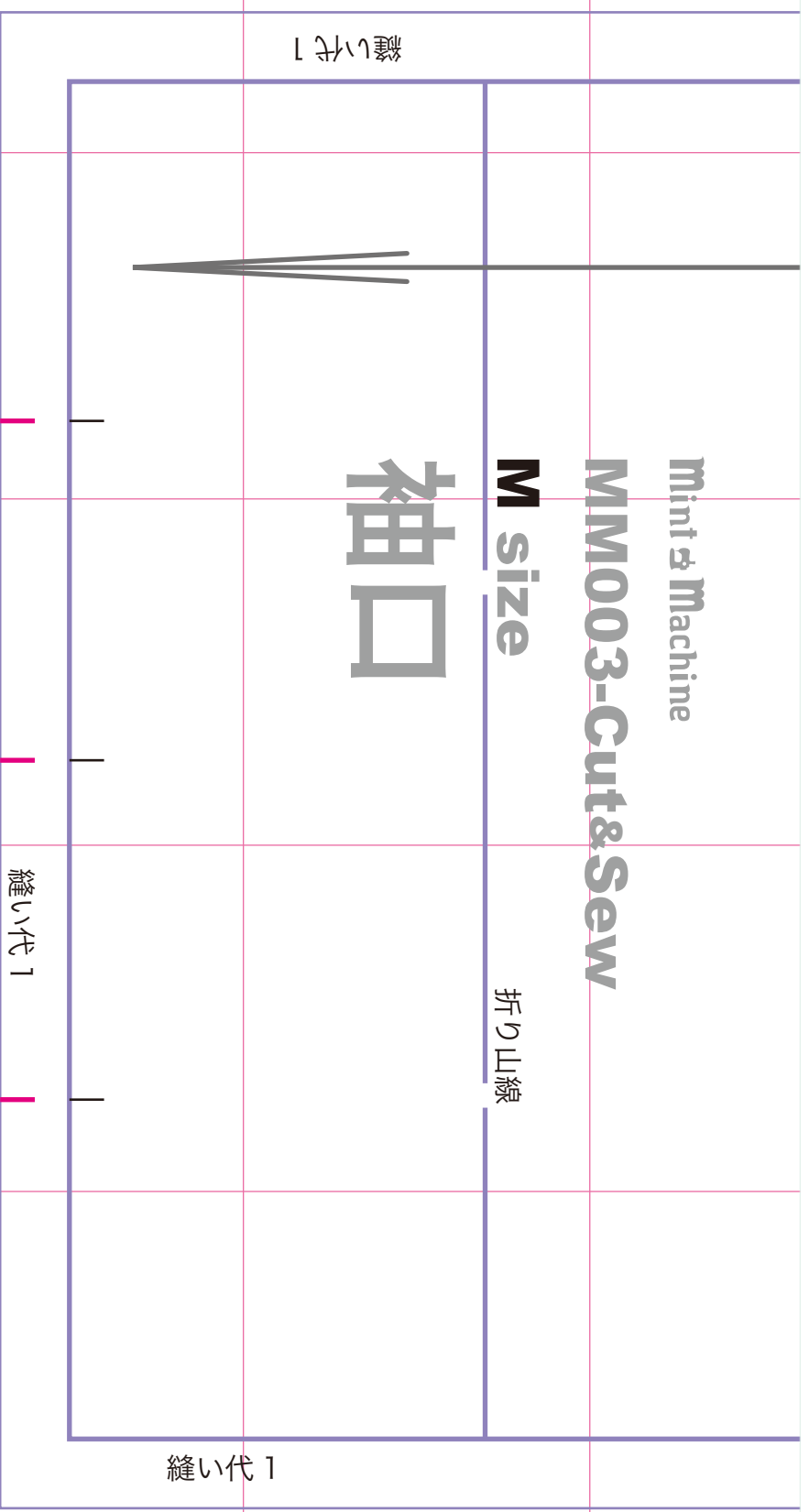
M size

折り山線

袖口

縫い代 1

縫い代 1



Mint Machine

MM003-Cut&Sew

M size

折り山線

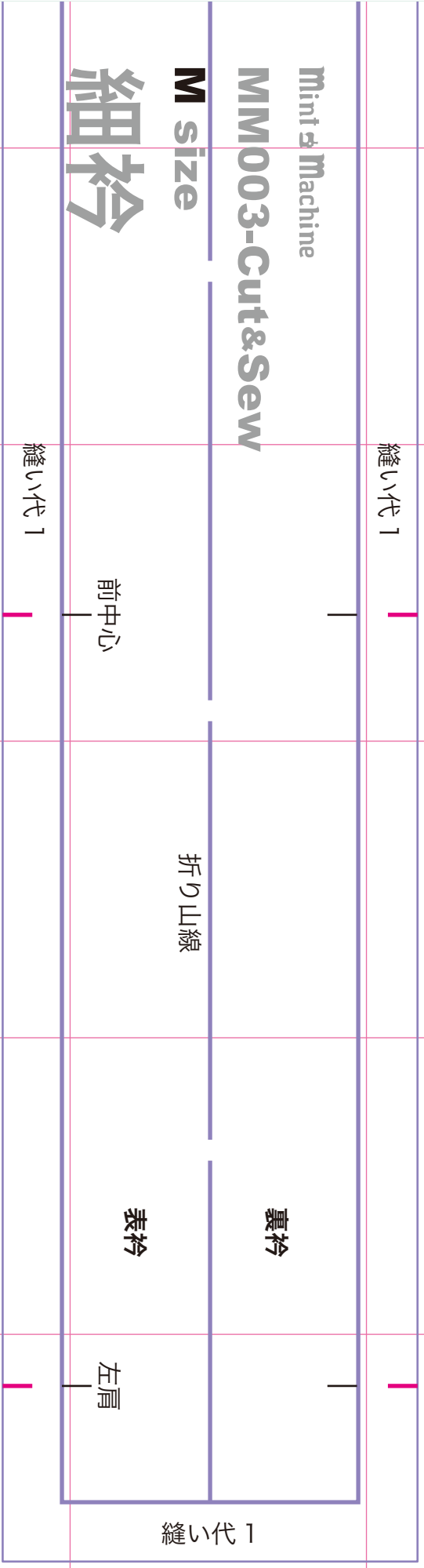
細衿

縫い代 1

縫い代 1

縫い代 1

縫い代 1

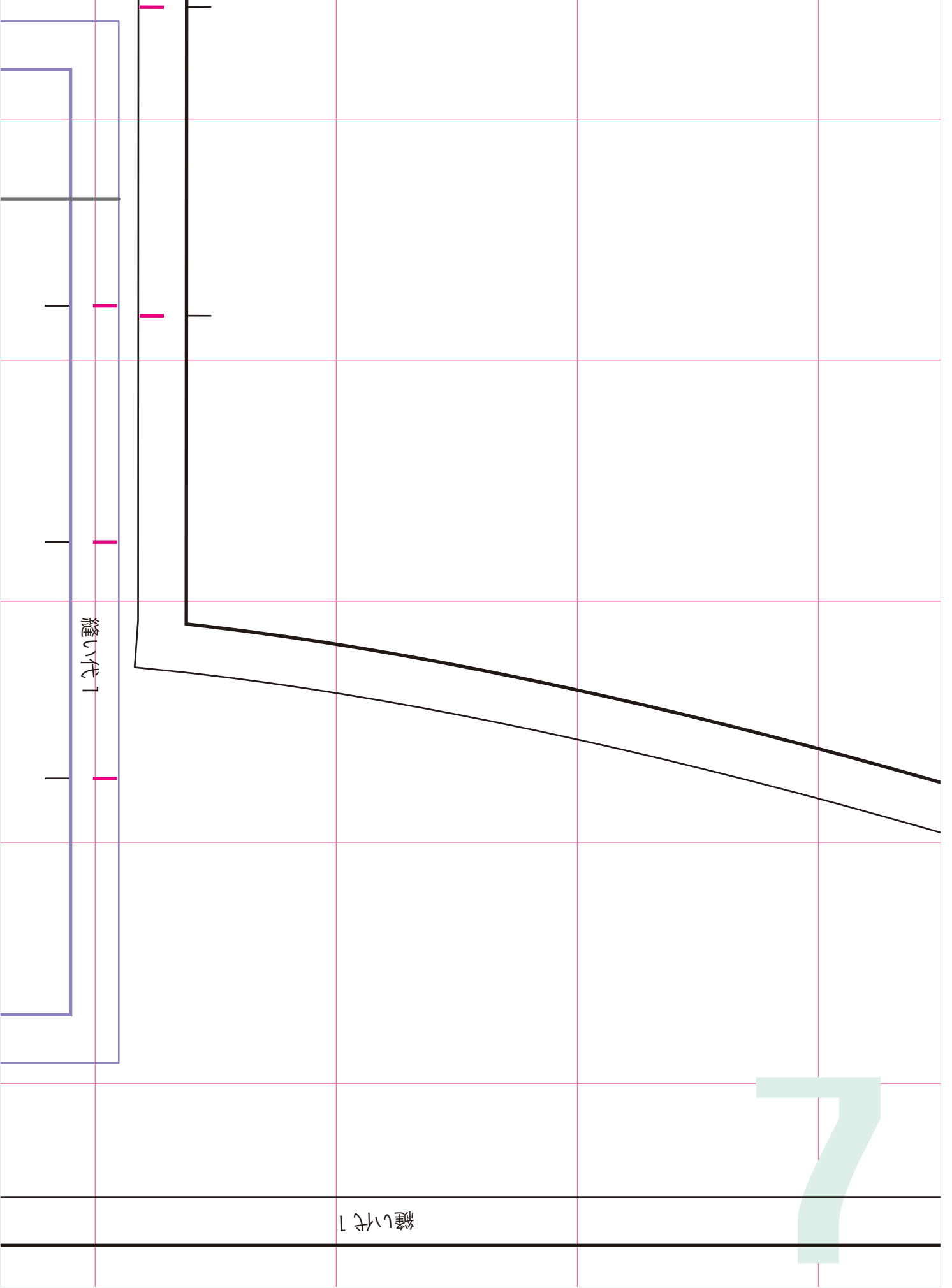


前中心

裏衿

表衿

左肩



Mint & Machine

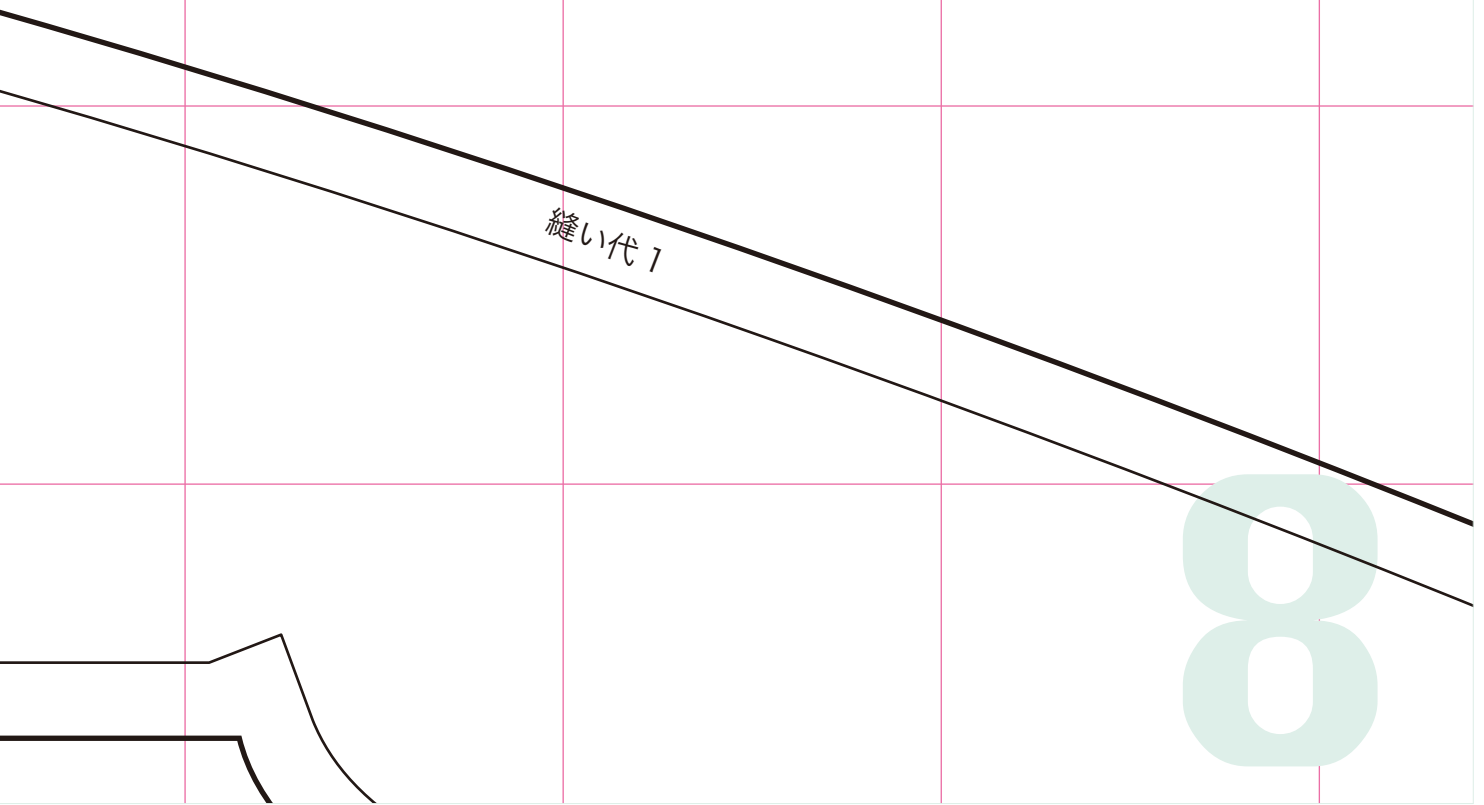
MM003-Cut&Sew

M size

袖

縫い代 1

88



三番

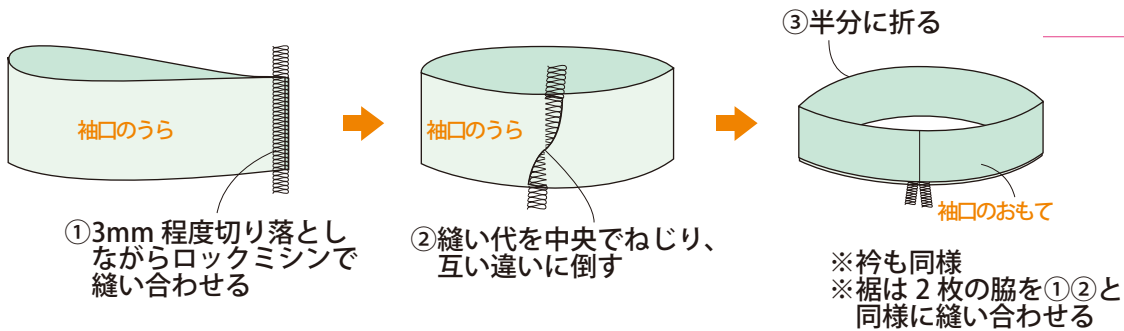
作り方動画



<https://youtu.be/ztO6Td1utBY>

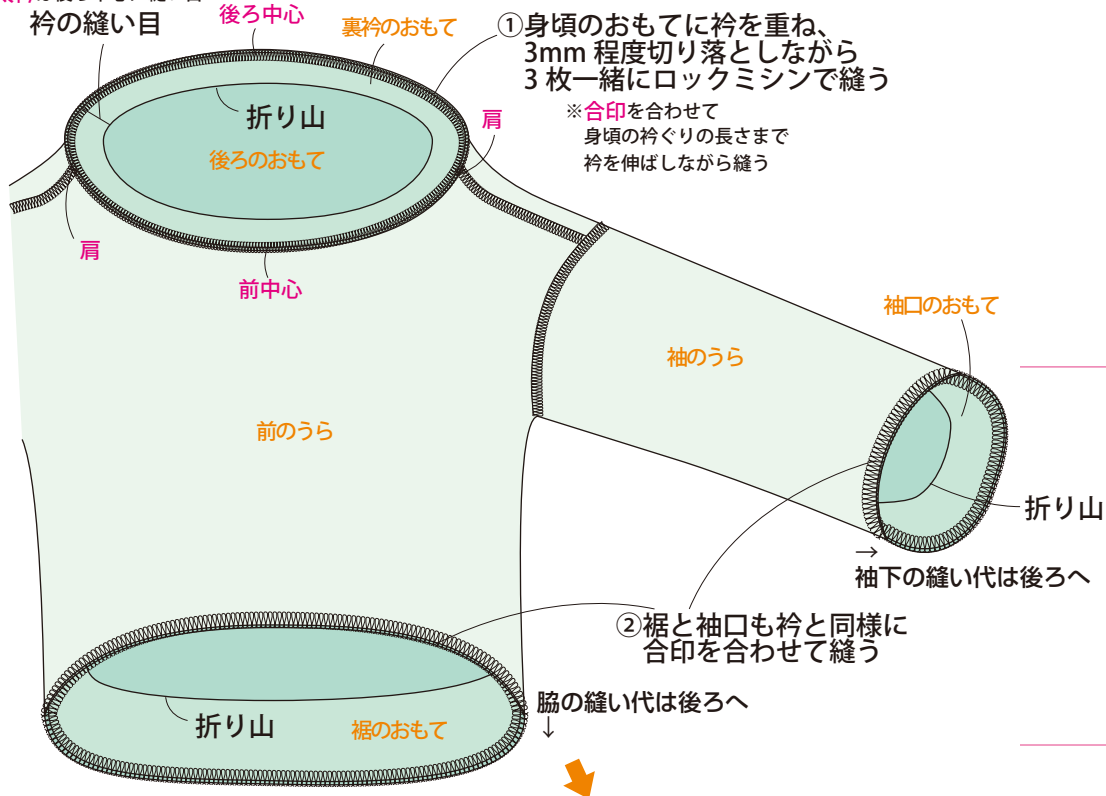
前

3. 衿、袖口、裾をそれぞれ縫う



4. 身頃と袖に、衿、袖口、裾をそれぞれ縫いつける

※太衿は後ろ中心に縫い目
衿の縫い目



③ 衿・袖口・裾を起こして出来上がり

※衿ぐりの縫い代が落ち着かない場合は、身頃側に倒して後ろ衿ぐりのみミシン

※カバーステッチミシンを使用する場合は、衿ぐり一周縫っても良い



縫い代 1

縫い代 1

Mint & Machine
MM003-Cut&Sew
M size

折り山線

後ろ裾・前裾

前中心線わ・後ろ中心線わ

縫い代 1

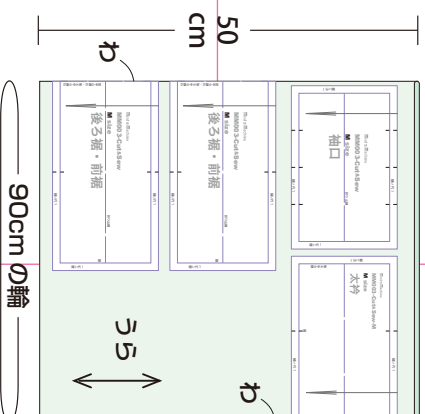
縫い代 1

脇

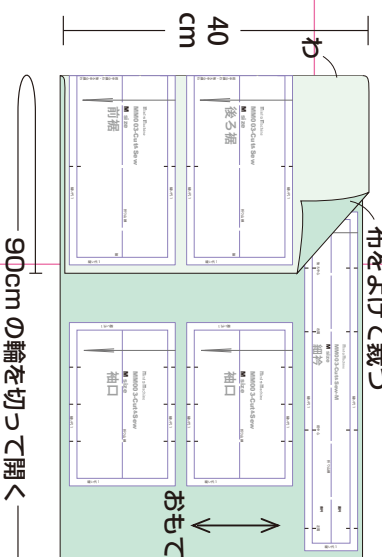
布の裁ち方

スパンテレコ

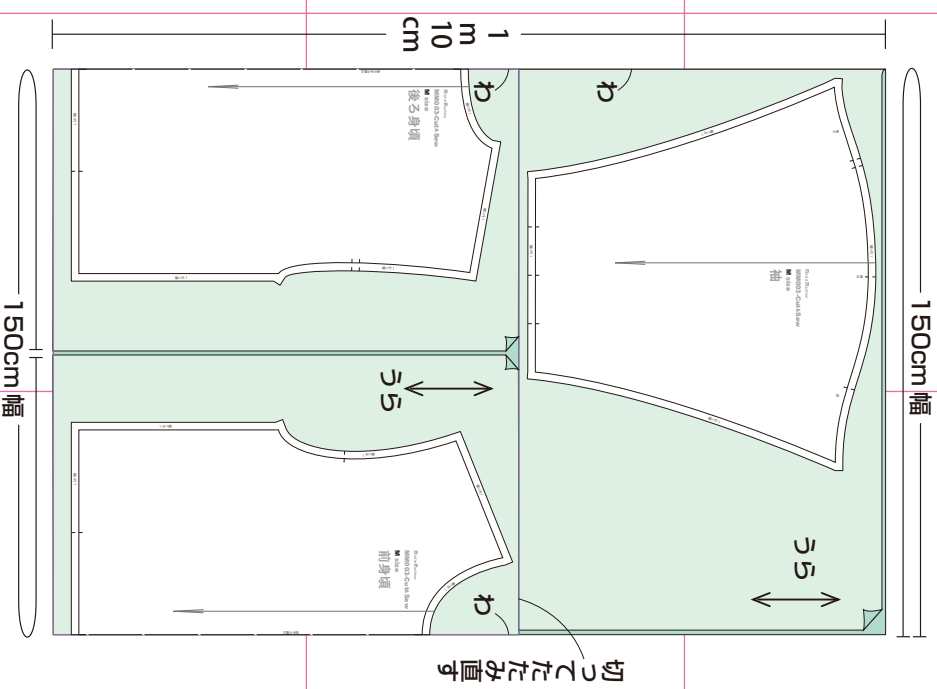
太衿の場合



細衿の場合



裏毛ニット



Mサイズ

13

縫い代 1

胸まわり
108cm

太衿

着丈
62cm

Front

Back

胸まわり
108cm

細衿

着丈
62cm

Front

Back

材料

- 150cm 幅の裏毛ニット 1m10cm
 - 伸びどめテータ 9mm 幅 40cm
 - 90cm 幅のスパンテレコ
(リフヤフライスなどの伸びるニット)
- 太衿の場合 50cm
細衿の場合 40cm

前中心線わ

縫い代 1

縫い代 1

Mint & Machine

MM003-Cut&Sew

M size

前身頃

縫い代 1

14

Mint & Machine
MM003-Cut&Sew
M size
太衿

縫い代 1

後ろ中心線

縫い代 1

肩

縫い代 1

前中心線

